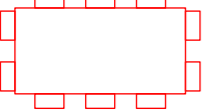


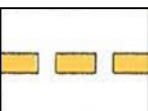
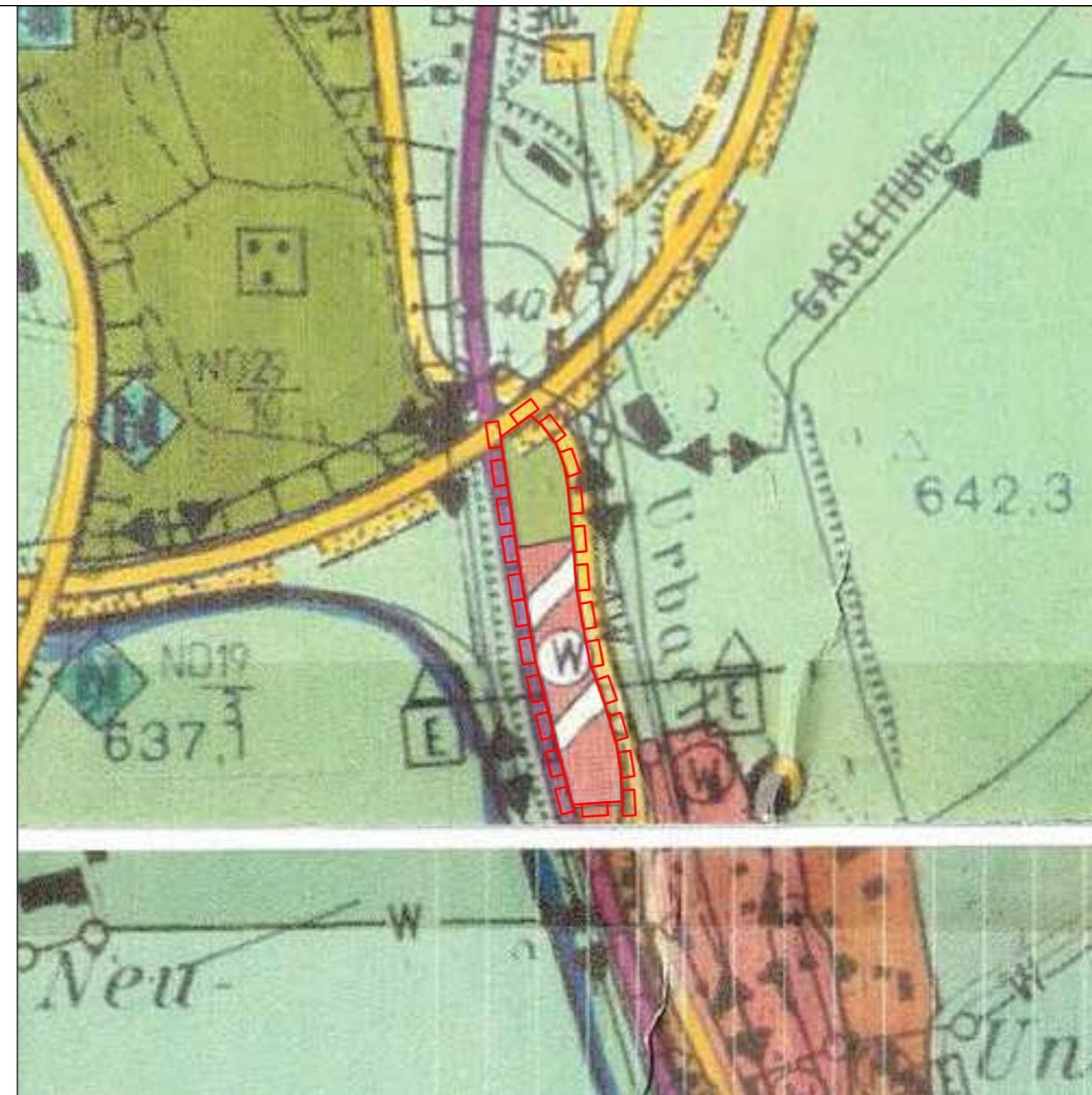


Stand vor der Änderung des Flächennutzungsplanes




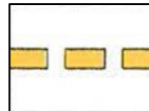
Zeichenerklärung vor der Änderung:

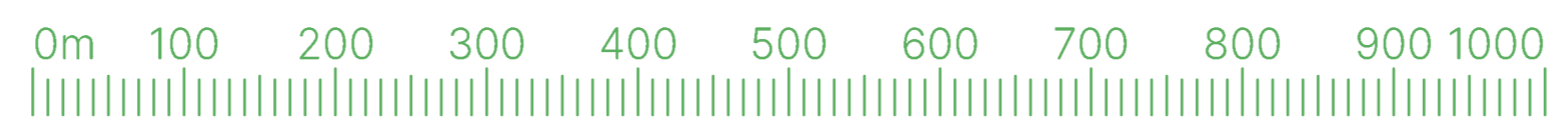
-  Änderungsgeltungsbereich
-  Gemischte Bauflächen (Bestand)
-  Landwirtschaft
-  Bundes- und Landesstraße- überörtlich (Planung)



Änderung des Flächennutzungsplanes im Bereich des vorhabenbezogenen Bebauungsplanes MU 26 "Waldseer Straße, Gemarkung Mittelurbach"

Zeichenerklärung nach der Änderung:

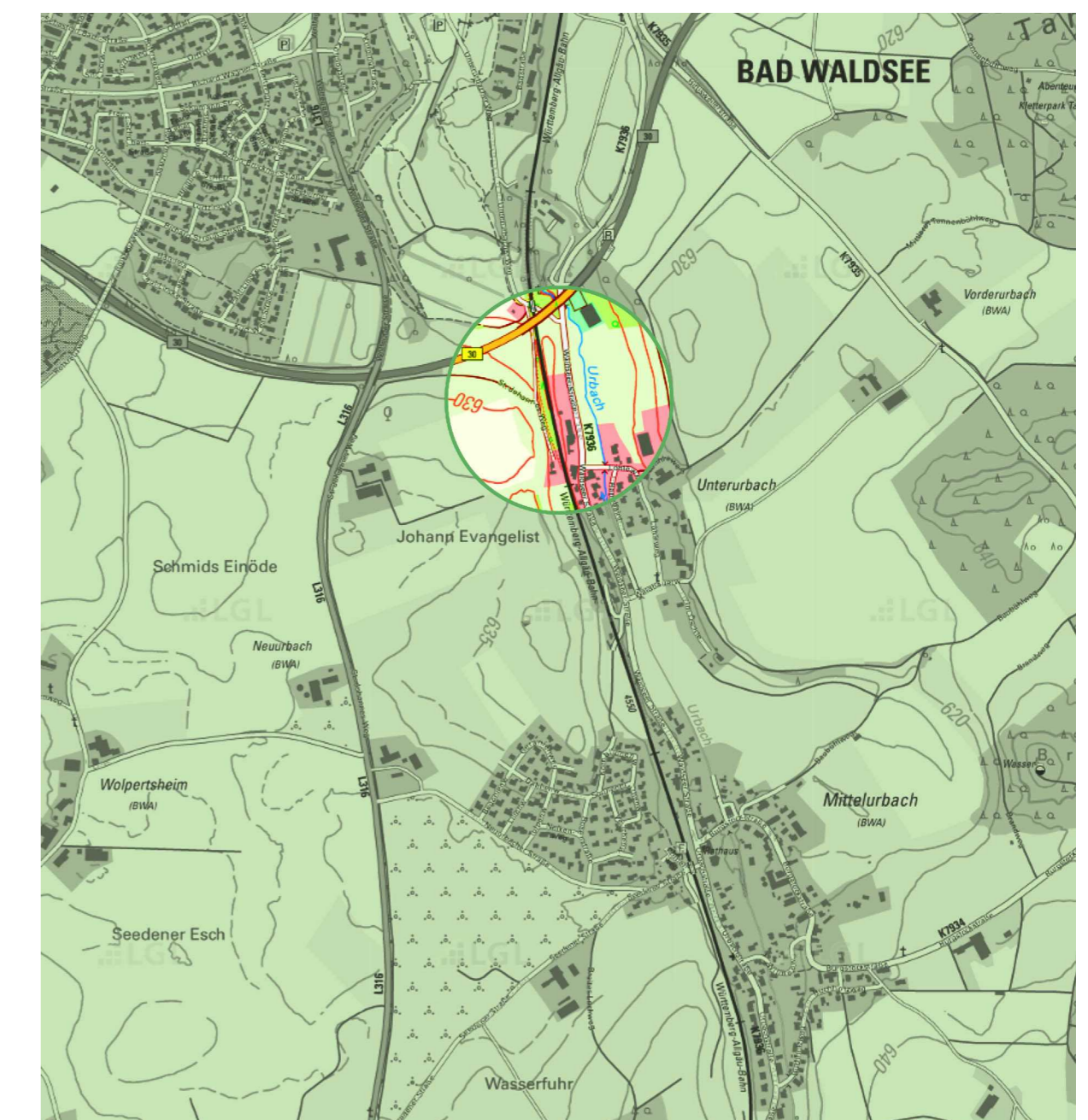
-  Änderungsgeltungsbereich
-  Wohnbauflächen (Planung)
-  Grünfläche
-  Bundes- und Landesstraße- überörtlich (Planung)



N

**SIEBER
CONSULT**

Stadtplanung Artenschutz Immissions-
schutz Landschafts-
planung



**Vereinbarte
Verwaltungsgemeinschaft Bad
Waldsee - Bergatreute**

15. Änderung des
Flächennutzungsplanes im Bereich des
vorhabenbezogenen Bebauungsplanes
MU26 "Waldseer Straße, Gemarkung
Mittelurbach"

Entwurf
M 1: 5.000
Fassung 15.05.2024
Sieber Consult GmbH