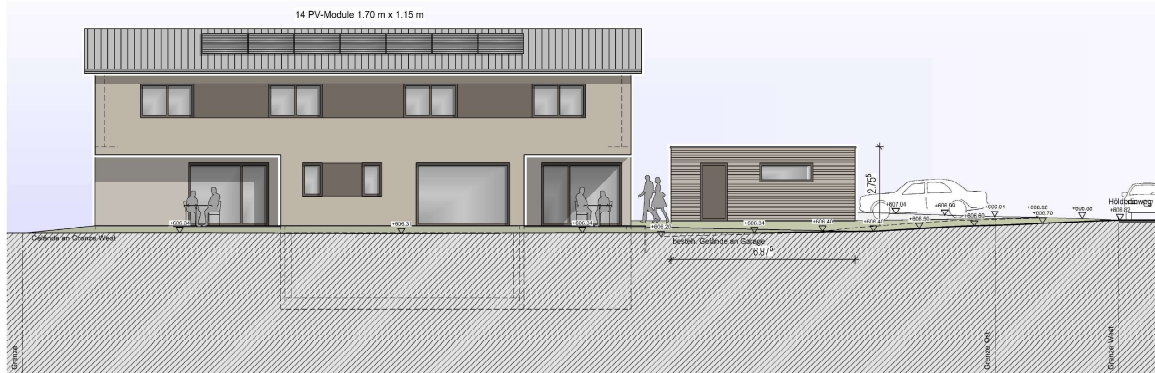


Neubau eines
Einfamilienhauses mit
Einliegerwohnung und
Doppelgarage
Hölderlinweg 3
Flst.-Nr. 2051
88368 Bergatreute



Ansicht West
M. 1:100

CESSLER ARCHITEKTEN PartGmbH

Haydnstrasse 24
88284 Mochenwangen
Fon 0 75 02/04 23 0
Fax 0 75 02/04 23 23

03. September 2025

H/B = 207 / 604 (0.18m²)

Allplan 2024